

федеральное бюджетное учреждение "Кадастровая палата" по Санкт-Петербургу
(наименование органа кадастрового учета)

КАДАСТРОВЫЙ ПАСПОРТ ЗЕМЕЛЬНОГО УЧАСТКА (выписка из государственного кадастра недвижимости)

13.10.2011 № 13759

В.1

1	Кадастровый номер 78:40:19282:91			2	Лист № <i>1</i>	3	Всего листов <i>3</i>	
Общие сведения								
4	Предыдущие номера: <i>78:40:19282:52</i>							
5	—			6	Дата внесения номера в государственный кадастр недвижимости: <i>13.10.2011</i>			
7	Местоположение: <i>Санкт-Петербург, город Петергоф, Ропшинское шоссе, дом 45, литера А</i>							
8	Категория земель:							
8.1	Земли сельскохозяйственного назначения	Земли населенных пунктов	Земли промышленности, энергетики, транспорта, связи, радиовещания, телевидения, информатики, земли для обеспечения космической деятельности, земли обороны, безопасности и земли иного специального назначения	Земли особо охраняемых территорий и объектов	Земли лесного фонда	Земли водного фонда	Земли запаса	Категория не установлена
8.2	<i>весь</i>							
9	Разрешенное использование: <i>для сельскохозяйственного использования</i>							
10	Фактическое использование /характеристика деятельности/ —							
11	Площадь (кв.м): <i>898525</i>	12	Кадастровая стоимость (руб.) <i>44926250</i>	13	Удельный показатель кадастровой стоимости (руб./м ²): <i>50</i>	14	Система координат: мск 64	
15	Сведения о правах: —							
16	Особые отметки: —							
17	—							
18	Дополнительные сведения для регистрации прав на образованные земельные участки	18.1	Номера образованных участков: <i>78:40:19282:87, 78:40:19282:88, 78:40:19282:89, 78:40:19282:90, 78:40:19282:91</i>					
		18.2	Номер участка, преобразованного в результате выдела					
		18.3	Номера участков, подлежащих снятию с кадастрового учета: <i>78:40:19282:52</i>					

Инженер 1-ой категории
(наименование должности)



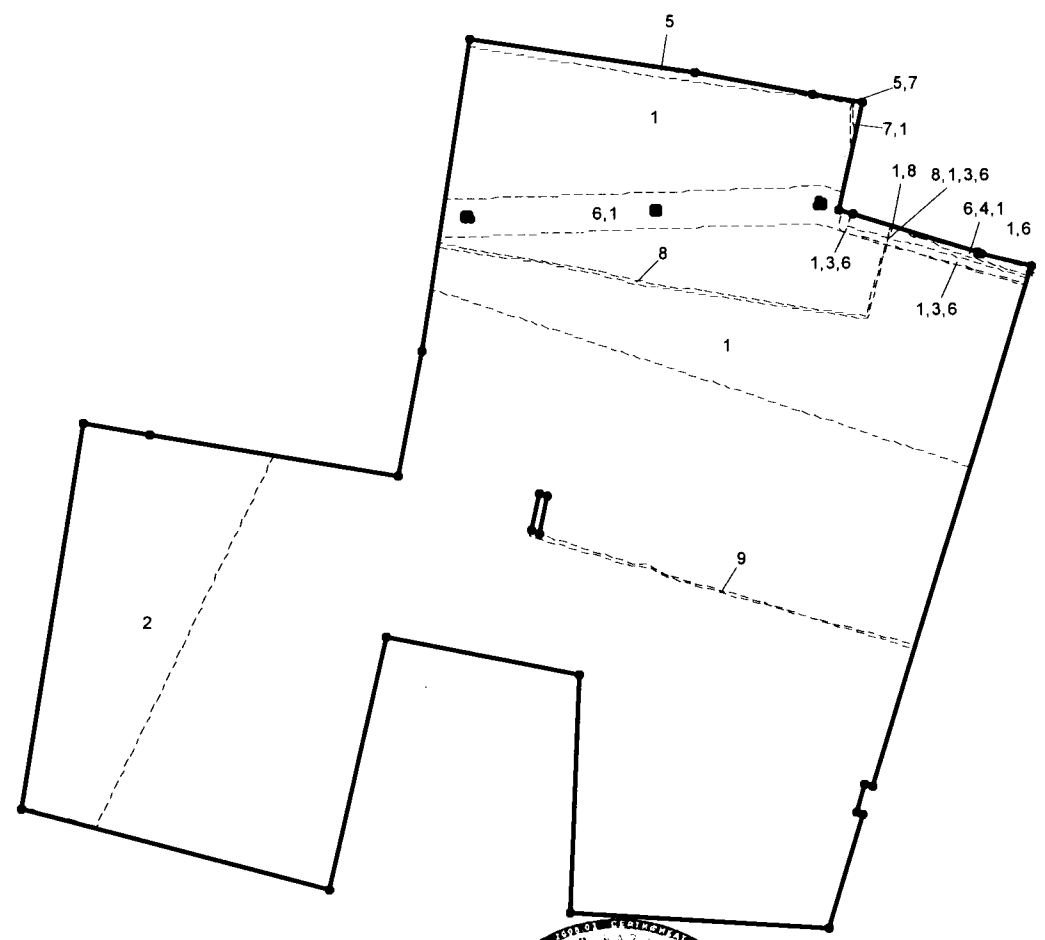
(подпись)

Н.Г.Кузнецкова
(инициалы, фамилия)

13.10.2011 № 13759

1	Кадастровый номер 78:40:19282:91	2	Лист № 2	3	Всего листов 3
---	----------------------------------	---	----------	---	----------------

4 План (чертеж, схема) земельного участка



5 Масштаб М 1:10000 Условные знаки: — граница земельного участка, - - - - - граница части земельного участка,
 • поворотная точка

Инженер 1-ой категории
 (наименование должности)



(Handwritten signature)
 (подпись)

Н.Г.Кузнеценкова
 (инициалы, фамилия)

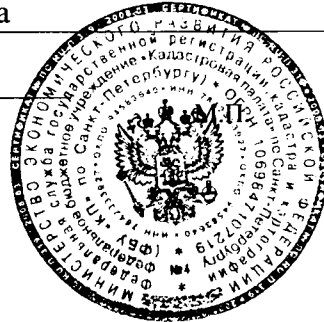
КАДАСТРОВЫЙ ПАСПОРТ ЗЕМЕЛЬНОГО УЧАСТКА (выписка из государственного кадастра недвижимости)

13.10.2011 г. № 13759

В.3

1	Кадастровый номер 78:40:19282:91			2	Лист № 3	3	Всего листов 3
4	Сведения о частях земельного участка и обременениях						
	№ п/п	Учетный номер части	Площадь (м ²)	Характеристика	Лица, в пользу которых установлены ограничения		
	1	2	3	4	5		
	1	1	262951	Зона регулирования застройки и хозяйственной деятельности	—		
	2	2	91887	Зона регулирования застройки и хозяйственной деятельности	—		
	3	3	2724	Охранная зона водопроводных сетей	—		
	4	4	1322	Охранная зона водопроводных сетей	—		
	5	5	4547	Охранная зона водопроводных сетей	—		
	6	6	32650	Охранная зона воздушных линий электропередачи	—		
	7	7	231	Охранная зона газораспределительной сети	—		
	8	8	2815	Охранная зона газораспределительной сети	—		
	9	9	1834	Право прохода и проезда	—		

Инженер 1-ой категории
(наименование должности)



(Handwritten signature)
(подпись)

Н.Г.Кузнецкова
(инициалы, фамилия)